

森研第62号
令和2年8月24日

関係所属長 様
関係機関・団体の長 様
関係各位

岐阜県森林研究所長

令和2年度岐阜県森林研究所「研究成果発表会」の開催について

平素は、当所の試験研究業務推進にご理解とご協力を賜り、厚くお礼申し上げます。

つきましては、下記のとおり研究成果発表会を開催いたしますので、多くの皆様にご参加いただきたくご案内申し上げます。

なお、参加いただける場合は、人数制限を設けた事前予約制（先着順）となっておりますので、下記の4により、お早目にお申し込みくださるようお願い申し上げます。

記

1. 開催日時および場所

日時：令和2年9月16日（水）13：15～16：00（12：45より受付）

場所：わかくさ・プラザ 多目的ホール（関市若草通2丁目1番地）

2. プログラム（発表の内容は別紙のとおり）

12:45～13:15 受付

13:15～13:20 開会・あいさつ

13:20～13:45 発表1 岐阜県内に植栽されたコウヨウザンの初期成長

専門研究員 大洞 智宏

13:45～14:10 発表2 下刈りを省略した造林地におけるヒノキの成長

専門研究員 渡邊 仁志

14:10～14:35 発表3 キノコの生産量を増加させ、品質よく出荷するために

専門研究員 上辻 久敏

14:35～14:45 休憩

14:45～15:10 発表4 森林作業道における構造物設置箇所の検討について

主任研究員 和多田 友宏

15:10～15:35 発表5 製材方法の違いによるヒノキ心去り正角の強度性能の比較

研究員 田中 健斗

15:35～16:00 配布資料による発表等への質疑応答

16:00 閉会

3. 定員：70名（参加無料）※事前予約制/先着順

4. 申し込み方法：

参加申込書にご記入の上、FAX、電子メール、郵送のいずれかにより9月8日（火）までにお申し込みください。※ただし、申し込み期限前でも定員に達した場合は、締め切らせていただきます。

5. 参加にあたっての留意事項

- ・当日は検温などの健康観察を行い「健康観察チェックシート（別紙）」を記入し持参してください。
- ・健康観察チェックシートの症状に該当がある場合は参加をご遠慮ください。
- ・受付時にも検温を行い37.5℃以上の場合は、入場をお断りします。
- ・マスクを着用してご来場ください。（マスクを着用されていない場合は入場をお断りします）

6. 申し込み・問い合わせ先：

岐阜県森林研究所（〒501-3714 美濃市曾代 1128-1） 担当：白田、大洞
電話：0575-33-2585 FAX：0575-33-2584
電子メール：c25108@pref.gifu.lg.jp

○研究成果発表

発表1 岐阜県内に植栽されたコウヨウザンの初期成長

森林環境部 大洞 智宏

短伐期での収穫が可能であるといわれているコウヨウザンの岐阜県内での生育状況等を紹介し
ます。県南部の暖温帯であれば生育に大きな問題はないと考えられました。また、植栽場所によ
って成長量に大きな差が出る可能性が示唆されました。

発表2 下刈りを省略した造林地におけるヒノキの成長

森林環境部 渡邊 仁志

低コスト再造林を目的に、下刈りの完全省略により小高木・低木で構成される雑草木が優占す
る植栽地において、継続的な被圧条件下におけるヒノキの成長経過を評価しました。その結果、
肥大成長への下刈り省略の影響は大きく、しかも成長の低下は年々大きくなる傾向にありました。

発表3 キノコの生産量を増加させ、品質よく出荷するために

森林資源部 上辻 久敏

キノコの安定生産と高付加価値化を目指した研究に取り組んでいます。その中で、できる限り
低コストな方法で、キノコを増収することを目的とした技術の開発と、生産したキノコを安定的
に出荷するための保存技術の開発について紹介します。

発表4 森林作業道における構造物設置箇所の検討について

森林資源部 和多田 友宏

森林作業道は、低コスト化のため「土構造」を基本としますが、崩壊の危険性が高い箇所では
構造物の設置を検討する必要があります。構造物設置を検討すべき箇所について、調査し、技術
資料としてまとめましたので紹介します。

発表5 製材方法の違いによるヒノキ心去り正角の強度性能の比較

森林資源部 田中 健斗

製材を複数本重ねて接着し、平角材料とする接着重ね材について、増加するヒノキ大径材の外
側の高強度部分を生かした高強度重ね材を開発するため、材料とするヒノキ心去り正角の製材方
法による強度性能の比較を行ったので報告します。

○その他研究成果資料の配布

- ・国産トリュフを接種したコナラ苗木の植栽後4年目の菌根形成 森林資源部 水谷 和人ほか
- ・ヒノキ採種園の球果害虫に対する樹幹注入剤の防除効果 森林環境部 大橋 章博
- ・グルタチオン施肥が秋出荷に向けたヒノキコンテナ苗生産へ及ぼす影響 森林環境部 茂木 靖和
- ・岐阜県冠雪害危険度マップの更新版の作成について 森林環境部 久田 善純
- ・壮齢ヒノキ人工林における列状間伐後5年間の高木性樹種の動態 森林環境部 片桐 奈々ほか
- ・高時間分解能衛星画像を用いた皆伐跡地等の抽出方法の検討 森林環境部 國枝 裕介ほか
- ・スギ板材（2×4、2×6材）の減圧乾燥試験 森林資源部 土肥 基生
- ・森林作業道災害リスク評価参考図の作成 森林資源部 白田 寿生

岐阜県森林研究所研究・成果発表会
令和2年9月16日(水)
参加申込書

機関名 _____

担当者名 _____

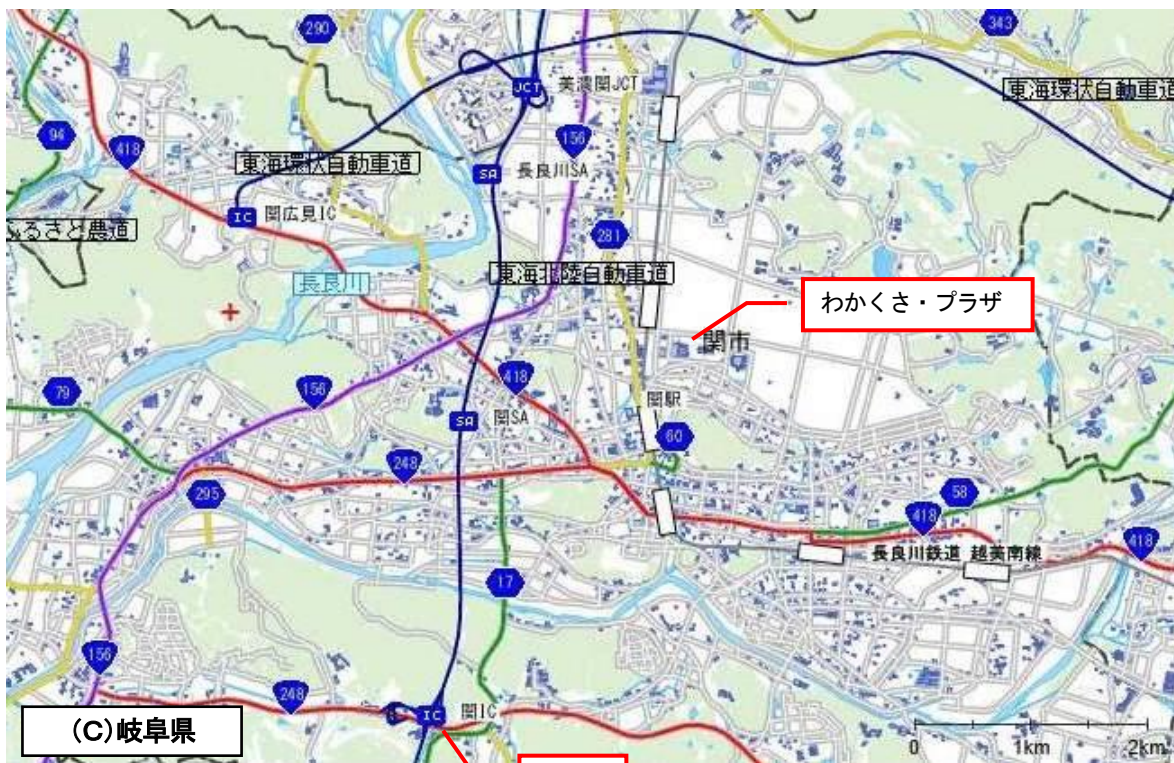
電話番号 _____

所属(部課名等)	氏名

できる限り機関ごとにとりまとめのうえ、FAX、電子メール、郵送のいずれかでお申し込みください。
必要事項が記入してあれば、この申込書によらなくても結構です。

FAX : 0575-33-2584

会場位置図 (わかくさ・プラザ)



周辺図



拡大図

※駐車場利用台数の削減にご協力をお願いします。

【健康観察チェックシート】

記入日：令和2年 月 日

目的：「令和2年度 岐阜県森林研究所 研究成果発表会」への参加

所属名： _____

氏名： _____

連絡先電話番号： _____

検温： _____ °C

項目	どちらかに ○をつける	
本日及び本日から過去2週間以内に、あなた、または、同居の家族に下記1～6のいずれかの症状がありましたか？	あり	なし
1 呼吸器症状（咳、のどの痛み） ※断続的に症状がある場合を含む		
2 平熱を超える発熱 ※解熱剤を飲んでいる場合を含む		
3 強いだるさ（倦怠感）		
4 息苦しさ（呼吸困難）		
5 味覚・嗅覚の異変		
6 頭痛、鼻水、鼻づまり、くしゃみ等の症状（普段そのような症状がない場合）		

※このチェックリストは当日(9月16日)に記入してご持参ください。

※1項目でも症状があれば参加をご遠慮ください。