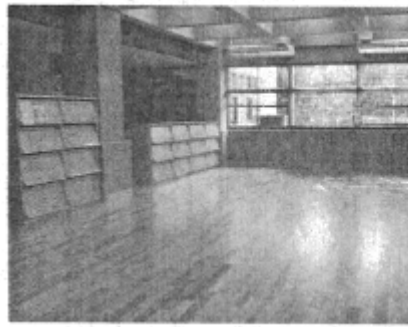


県産材を使い ロビーを改装

美濃の県森林研

美濃市曾代の県森林研究所の本館一階ロビーが、県産材を使って改装された。今後、いすど机を置いて自由に休憩や打ち合わせができるようにし、県産材をアピールする。本館は築約四十年。



ロビーの床にはタイルが張られていたが、所々はがれるなど老朽化が進んでいた。改装したのは百七十八平方

で、床にヒノキ材、壁の下部にはスギ材を張った。研究所のパンフレットなどを置くヒノキ製の据え付けの本棚も新たに設置した。写真。同研究所の土肥基生研究員は「以前と比べて温かみのある雰囲気になった。研修で訪れる林業関係者に県産材の魅力を伝えたい」と話した。（鈴木太郎）

岐阜県森林研究所ホームページ掲載期限：平成31年7月31日
この記事は中日新聞社の許可を受けて掲載しています。