

森研第24号
平成30年6月7日

関係所属長 様
関係機関・団体の長 様
関係各位

岐阜県森林研究所長

平成30年度岐阜県森林研究所「研究・成果発表会」の開催について

日頃は、当所の試験研究業務にご理解とご協力を賜り、厚くお礼申し上げます。
当所では、下記のとおり研究・成果発表会を開催します。つきましては、多くの方々にご参加いただきたくご案内申し上げます。また、関係者、関係機関等にご案内いただきたく、併せてお願い申し上げます。
なお、参加を希望される場合は、下記の4により申し込みしてください。

記

1. 開催日時および場所

日時：平成30年7月13日（金）13：15～16：10（12：45より受付）

場所：わかくさ・プラザ 多目的ホール（関市若草通2丁目1番地）

※車でお越しの方は、できる限り乗り合わせをお願いします。

2. プログラム（講演・発表の内容は別紙のとおり）

13:15～13:20 開会・あいさつ

13:20～13:45 発表1 木材の品質管理に使用する携帯式高周波水分計測定法の提案
主任専門研究員 富田 守泰

13:45～14:10 発表2 再造林コストを低減するためのヒノキ・コンテナ苗育成技術
主任専門研究員 茂木 靖和

14:10～14:20 休憩

14:20～14:45 発表3 気象条件から作成した冠雪害危険度マップ 専門研究員 久田 善純

14:45～15:10 発表4 山地災害リスク評価指標の検討～国土保全と林業の両立のために～
専門研究員 白田 寿生

15:10～15:30 事例発表 山地災害リスクを考慮した木材生産の推進について
郡上市役所農林水産部林務課長 河合 智 氏

15:30～16:10 長野県林業総合センターと岐阜県森林研究所の研究成果の紹介（ポスター発表）

16:10 閉会

3. 定員：150人程度（参加無料）

4. 申し込み方法：

参加申込書に記入の上、FAX、電子メール、郵送のいずれかにより7月2日（月）までに申し込みしてください。

5. 申し込み・問い合わせ先：

岐阜県森林研究所（〒501-3714 美濃市曾代 1128-1） 担当：白田、大洞

電話：0575-33-2585 FAX：0575-33-2584

電子メール：c25108@pref.gifu.lg.jp

【発表内容】

発表1 木材の品質管理に使用する携帯式高周波水分計測定法の提案 森林資源部 富田 守泰

携帯式高周波水分計は木材の品質管理の現場で普及しています。ただ個々の密度のばらつきの影響は拭いきれず、現行検査法では工場認定時に水分計の測定値（以下計値）と全乾法値との最大差を求め、以後計値の読み替えをしています。しかしながら計値の読み替えは現場で混乱をきたします。そこで、設定密度を下限値とし、密度以外の因子による検量線で補正することで計値のまま品質管理する方法を提案します。

発表2 再造林コストを低減するためのヒノキ・コンテナ苗育成技術 森林環境部 茂木 靖和

コンテナ苗を用いた再造林の課題として、苗価格が高いことと植栽後の成長が当初期待したほど裸苗より優れないということがあげられます。この2つの課題解決に向けて取り組んで、これまでに得られたヒノキ・コンテナ苗育成技術を紹介します。

発表3 気象条件から作成した冠雪害危険度マップ 森林環境部 久田 善純

県内では、枝葉に付着した雪の重みによって造林木が折れたり倒れてしまう「冠雪害」がたびたび発生しています。被害を軽減するためには、冠雪害が起きやすい場所を把握し、適切な施業を進める必要があります。本発表では、最近年の気象条件をもとに作成した「冠雪害危険度マップ」について紹介します。

発表4 山地災害リスク評価指標の検討～国土保全と林業の両立のために～ 森林資源部 白田 寿生

林業における皆伐および路網の作設は、場所や方法の選択を誤ると、斜面の不安定化により災害を引き起こすことがあるため、地図などの資料や現地の情報を最大限に活用し、山地災害リスクに配慮した計画と実行が求められます。本発表では、当所が取り組んでいる林業技術者のための山地災害リスク評価指標の検討内容について紹介します。

事例発表 山地災害リスクを考慮した木材生産の推進について

郡上市役所農林水産部林務課長 河合 智 氏

郡上市では、市民の生活を脅かす山地災害リスクの低減を念頭に置きながら、効率的な木材資源の循環利用を推進するため、地形条件などから森林の将来像を見据えて木材生産適地とそれ以外の公益的機能の発揮を重視する森林に区分する「森林の将来目標区分」について検討しました。さらに森林研究所などと連携して、災害リスクの高い危険な箇所を回避しながら森林経営計画を立てるための仕組みづくりを行っており、その取り組みについて紹介します。

岐阜県森林研究所研究・成果発表会
(平成30年7月13日(金))
参加申込書

機関名 _____

担当者名 _____

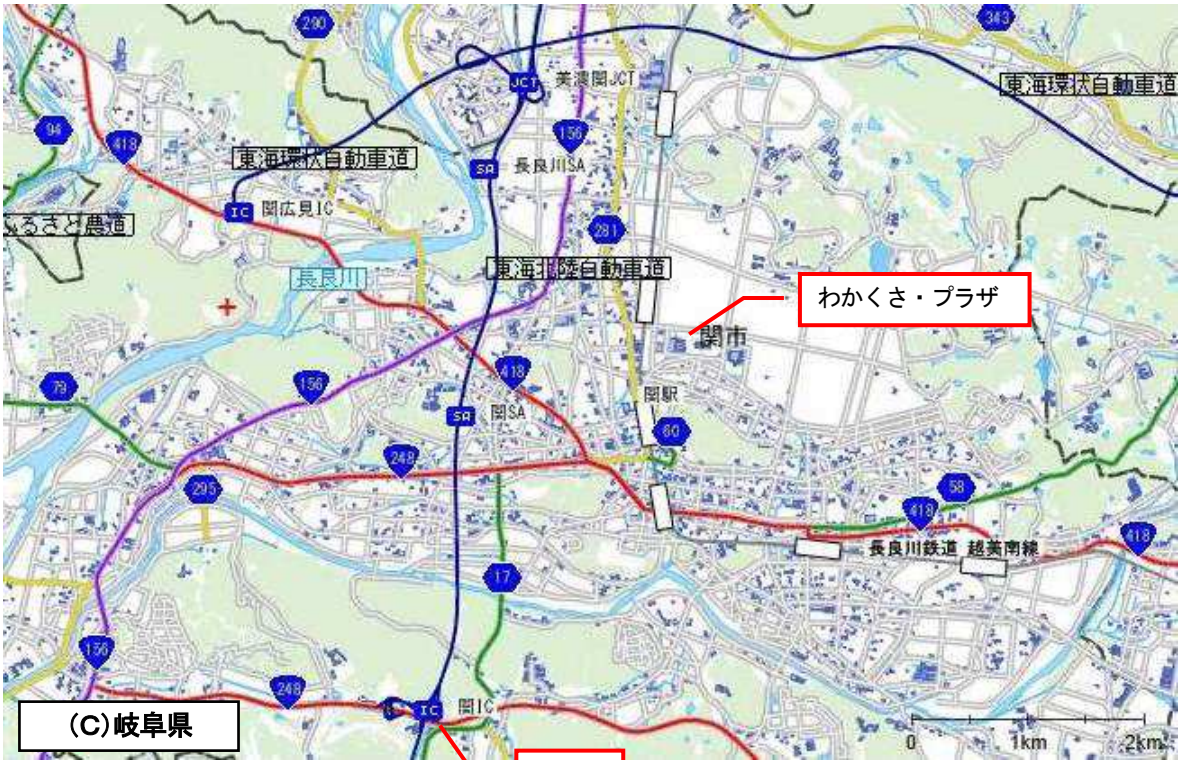
電話番号 _____

所属 (部課名等)	氏名

できる限り機関ごとにとりまとめのうえ、FAX、メール、葉書のいずれかでお申し込みください。
必要事項が記入してあれば、この申込書によらなくても結構です。

FAX : 0575-33-2584

会場位置図 (わかくさ・プラザ)



周辺図



拡大図